

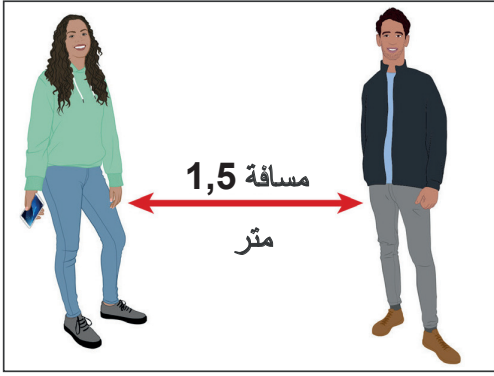
فيروس كورونا

تقرأ هنا:

- ما هي القواعد
- ما هي الشكاوى التي يمكن أن تصاب بها
- كيف يتم الفحص

نصيحة للداخل والخارج

- اترك مسافة 1,5 متر عن الأشخاص الآخرين.
- لكن يسمح للأطفال حتى 13 سنة بالتواجد قريبا من بعضهم البعض.
- وقريبا من البالغين
- ابق في المنزل بقدر الإمكان.
- اعمل في المنزل، إلا إن كان ذلك غير ممكن.
- يُسمح لك باستقبال زائرين في اليوم في المنزل كحد أقصى.
- يسمح لك بمواعدة شخص واحد كحد أقصى في خارج المنزل.



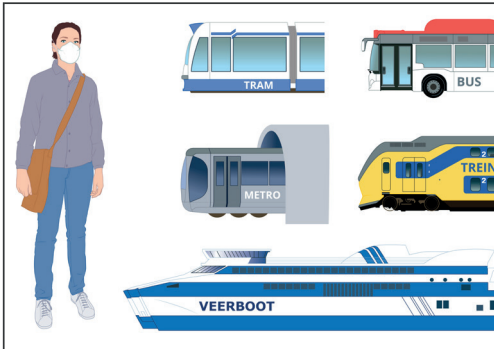
كمامة الفم: إلزامية للجميع من سن 13 سنة

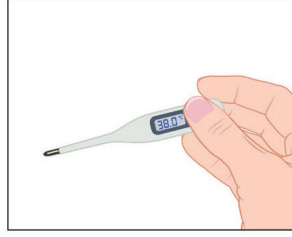
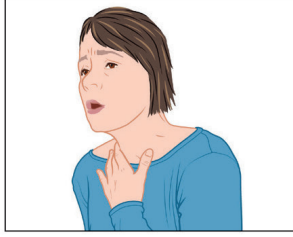
- ارتدِ كمامة فم في المباني.
- وذلك مثلًا في المحلات وفي المحطة.
- ارتدِ كمامة فم في المدرسة
- يسمح لك بخلع كمامة الفم فقط أثناء الدرس.



السفر:

- استخدم النقل العام فقط إن لم كان ذلك ضروريا فعلا.
- ارتدِ كمامة فم.
- يمكن فرض غرامة تبلغ 95 يورو عليك إن لم ترتدي كمامة فم.
- لا تسافر إلى بلد آخر، إلا إن كان ذلك ضروريا فعلا.





عند وجود شكاوى: أعمل فحصا وابق في المنزل
اعمل فحص كورونا وابق في المنزل عند وجود واحدة أو أكثر من هذه الشكاوى:

• حمى (أعلى من 37,5 درجة)

• صعوبة في التنفس

• فقدان الشم والتذوق فجأة

• سعال

• عطاس

• سيلان الأنف

• ألم في الحلق

يجب على جميع الساكنين في منزلك في حالة الحمى أو صعوبة التنفس البقاء كذلك في المنزل. إذا لم تكن لديك شكاوى، لا تعمل الفحص. لا يكون الفحص ضروريا عندئذ.

الفحص

فحص كورونا مجاني

يمكنك عمل موعد بطريقتين:

1 على الكمبيوتر: اذهب إلى www.coronatest.nl تحتاج

إلى DigiD.

2 هاتفيا: اتصل بالرقم 1202-0800

ابق في المنزل حتى تصلك النتيجة من مصلحة صحة البلديات GGD.

كما لا يسمح لك باستقبال زيارة حتى تصلك النتيجة. تخبرك

مصلحة صحة البلديات GGD متى يسمح لك بالخروج من جديد.

طبيب العائلة

من المهم عند وجود شكاوى كورونا

عدم الذهاب إلى طبيب العائلة. اتصل هاتفيا أولا.

تجد على الموقع www.Thuisarts.nl

المزيد من المعلومات حول كورونا.



هل لديك أسئلة أخرى حول فيروس كورونا:

اتصل بالرقم: 0800-1351