

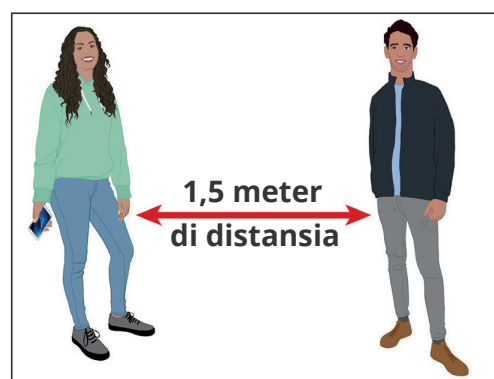
# Corona-vírùs

## Aki bo ta lesa:

- Kiko e reglanan ta
- Ki keho bo por tin
- Kon e tèstmentu ta bai

## Konseho pa paden i pafó

- Semper mantené **1,5 meter** di distansia for di otro hende.
- Mucha te 13 aña sí por yega serka di otro i di adulto.
- Keda kas mas tantu posibel.
- Traha na kas, a ménos ku no por otro.
- Na kas bo por risibí bishita di un máksimo di 2 persona pa dia.
- Pafó di bo kas bo por topa ku un máksimo di 1 persona.



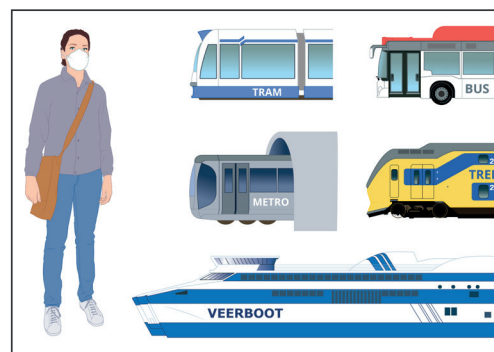
## Tapaboka: obligatorio pa tur hende for di 13 aña

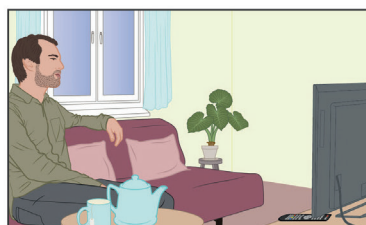
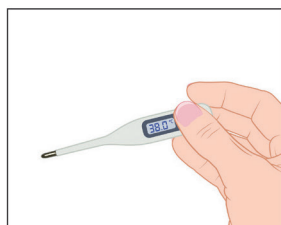
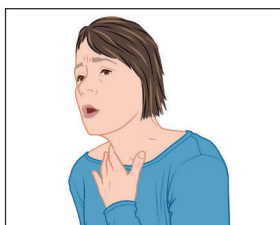
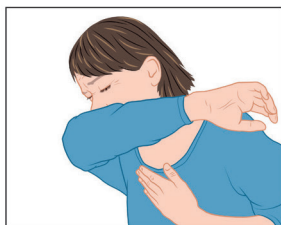
- Bisti un tapaboka den tur edifisio.  
Por ehèmpel den tienda i na stashòn.
- Bisti un tapaboka na skol.  
Bo por kita e tapaboka solamente ora bo ta den lès.



## Biahamentu:

- Biaha ku transporte públiko solamente si ta realmente nesesario.
- Bisti un tapaboka.  
Bo por haña un but di € 95 si bo no bisti e tapaboka.
- No bai otro pais, a ménos ku ta realmente nesesario.





## Si bo tin keho: Hasi un tèst i keda kas

Hasi un tèst di Corona i keda kas si bo tin un òf mas di e kehonan akí:

- **keintura** (mas di 37,5 grado)
- **difikultat pa hala rosea**
- **di ripiente bo no por hole òf pruf**
- **tosamentu**
- **nistermentu**
- **sleim den bo nanishi**
- **doló di garganta**

Si bo tin **keintura** òf **difikultat pa hala rosea**, tur hende ku ta biba ku bo den kas mester keda kas **tambe**. Si bo no tin keho, no hasi e tèst. E tèst no ta nesesario e ora ei.

### Tèst

E tèst di Corona ta grátis.

Bo por traha un sita na dos manera:

1. Riba bo kòmputer: Bai [www.coronatest.nl](http://www.coronatest.nl). Bo tin mester di bo DigiD.
2. Na telefòn: Yama **0800-1202**.

Keda kas te ora bo haña e resultado di GGD.

Bo no por risibí bishita te ora bo haña e resultado. GGD ta bisa bo ki ora bo por sali kas atrobe.

### Dòkter di kas

Ta importante pa **no** bai bo dòkter di kas ku keho di Corona. Yama promé.

Riba e wèpsait [www.Thuisarts.nl](http://www.Thuisarts.nl) bo ta haña mas informashon tokante Corona.



## Si bo tin otro pregunta tokante Corona-vírùs:

Yama **0800-1351**