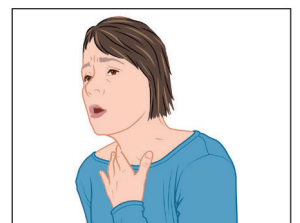
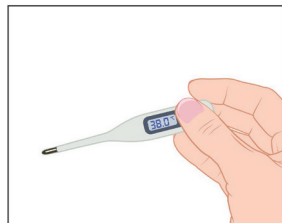
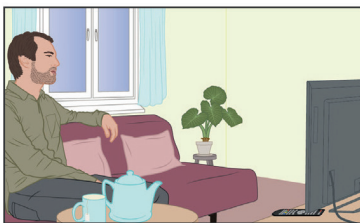
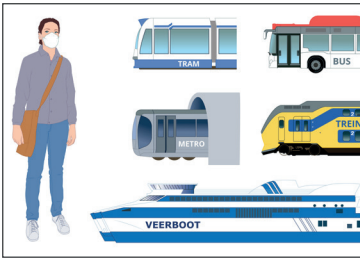
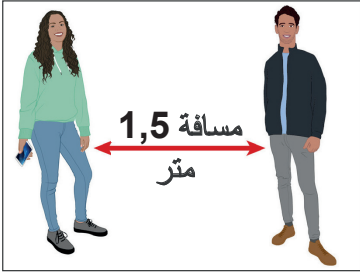


فيروس كورونا

تقرأين هنا حول:

• قواعد الحكومة • الشكاوى عند الإصابة بكورونا • الفحص • اللقاح



نصيحة للدخل والخارج

- اترك مسافة 1,5 متر عن الأشخاص الآخرين.
- لكن يسمح للأطفال حتى 13 سنة بالتواجد قريبا من بعضهم البعض.
- وقريبا من البالغين
- اعمل في المنزل، إلا إن كان ذلك غير ممكن.
- يُسمح لك باستقبال زائرين في اليوم في المنزل كحد أقصى.
- اذهب للزيارة لمرة واحد في اليوم كحد أقصى.

كمامة الفم: إلزامية للجميع من سن 13 سنة

- ارتدِ كمامة فم في المباني.
- وذلك مثلا في المحلات وفي المحطة.
- ارتدِ كمامة فم في المدرسة
- يسمح لك بخلع كمامة الفم فقط أثناء الدرس.
- ارتدِ كمامة الفم في وسائل النقل العام.

السفر:

- استخدم النقل العام فقط إن لم كان ذلك ضروريا فعلا.
- ارتدِ كمامة فم .
- لا تسافر إلى بلد آخر، إلا إن كان ذلك ضروريا فعلا.

عند وجود شكاوى: أعمل فحصا وابق في المنزل

اعمل فحص كورونا وابق في المنزل عند وجود واحدة أو أكثر من هذه الشكاوى:

- أعلى من 37,5 درجة
- صعوبة في التنفس
- فقدان الشم والتذوق فجأة
- سعال
- عطاس
- سيلان الأنف
- ألم في الحلق

يجب على جميع الساكنين في منزلك في حالة الحمى أو صعوبة التنفس البقاء كذلك في المنزل.
حمى أعلى من 38 درجة.

الفحص

فحص كورونا مجاني

يمكنك عمل موعد بطريقتين:

1 على الكمبيوتر: اذهب إلى www.coronatest.nl تحتاج إلى DigiD.

2 هاتفيا: اتصل بالرقم 1202-0800



ابق في المنزل حتى تصلك النتيجة من مصلحة صحة البلديات GGD. كما لا يسمح لك باستقبال زيارة حتى تصلك النتيجة. تخبرك مصلحة صحة البلديات GGD متى يسمح لك بالخروج من جديد.

اللقاح

يحميك لقاح كورونا من فيروس كورونا.

تُمنح اللقاح عن طريق حقنة في أعلى الذراع.

لا تمرض أو تمرض بشكل أقل بسبب الفيروس بعد التطعيم.

يتلقى الأشخاص الأكبر من 18 سنة في هولندا دعوة لأخذ اللقاح.

ليس من الممكن تطعيم الجميع في وقت واحد.

عندما يحين دورك، سنتلقى رسالة دعوة في المنزل.

هناك المزيد من المعلومات حول اللقاح على موقع فاروس Pharos.



طبيب العائلة

من المهم عند وجود شكاوى كورونا

عدم الذهاب إلى طبيب العائلة. اتصل هاتفيا أولا.

هل لديك شكاوى كورونا؟ اتصلي هاتفيا عندئذ.

من المهم أن تحصل على الرعاية التي تحتاجينها.

تجد على الموقع www.Thuisarts.nl

المزيد من المعلومات حول كورونا.



هل لديك أسئلة أخرى حول فيروس كورونا:

اتصل بالرقم: 0800-1351