

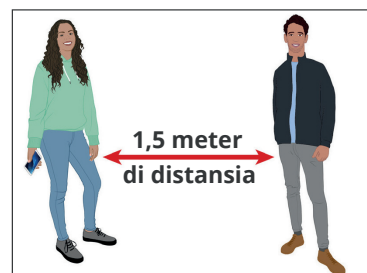
Corona-vírùs

Aki bo ta lesa tokante:

- Reglanan di gobièrnu • Síntomanan di Corona • Tèstmentu • E bakuna

Konseho pa paden i pafó

- Semper mantené **1,5 meter** di distansia for di otro hende.
- Mucha te 13 aña sí por yega serka di otro i di adulto.
- **Keda kas mas tantu posibel.**
- Traha na kas, a ménos ku no por otro.
- Pa dia bo por risibí bishita di un máksimo di 2 hende.
- Abo mes por hasi bishita un kaminda solamente 1 biaha pa dia.



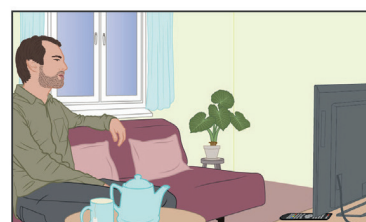
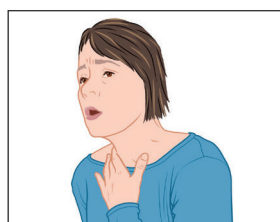
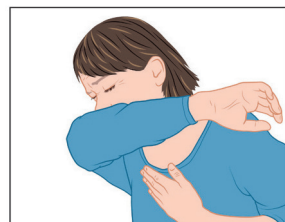
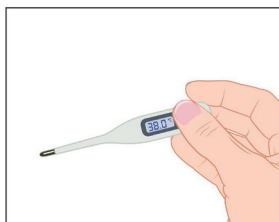
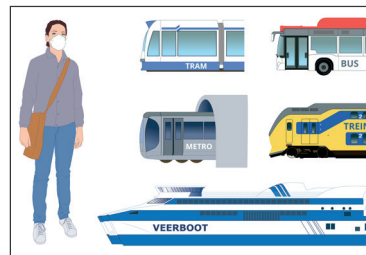
Tapaboka: obligatorio pa tur hende for di 13 aña

- Bisti un tapaboka den tur edificio.
Por ehèmpel den tienda i na stashòn.
- Bisti un tapaboka na skol.
Bo por kita e tapaboka solamente ora bo ta den lès.
- Bisti un tapaboka den transporte públiko.



Biahamentu:

- Biaha ku transporte públiko solamente si ta realmente nesesario.
Bisti un tapaboka.
- No bai otro pais, a ménos ku ta realmente nesesario.



Si bo tin keho: Hasi un tèst i keda kas

Hasi un tèst di Corona i keda kas si bo tin un òf mas di e kehonan akí:

- **mas di 37,5 grado**
- **difikultat pa hala rosea**
- **di ripiente bo no por hole òf pruf**
- **tosamentu**
- **nistermentu**
- **sleim den bo nanishi**
- **doló di garganta**

Si bo tin **keintura** òf **difikultat pa hala rosea**, tur hende ku ta biba ku bo den kas mester keda kas **tambe**. Keintura ta mas ku 38 grado.

Tèst

E tèst di Corona ta grátis.

Bo por traha un sita na dos manera:

1. Riba bo kòmputer: Bai www.coronatest.nl. Bo tin mester di bo DigiD.
2. Na telefòn: Yama **0800-1202**.

Keda kas te ora bo haña e resultado di GGD.

Bo no por risibí bishita te ora bo haña e resultado. GGD ta bisa bo ki ora bo por sali kas atrobe.



Bakuna

E bakuna kontra Corona ta protehá bo kontra e vírùs di Corona.

Bo ta risibí e bakuna via un angua den e parti ariba di bo brasa.

Despues ku bo a risibí e bakuna bo no ta bira malu di e vírùs, òf bo ta bira ménos malu.

Na Hulanda tur hende riba 18 aña ta haña un invitashon pa tuma bakuna.

No ta posibel pa bakuná tur hende pareu.

Ora ta bo bùrt, bo ta haña un karta na kas ku e invitashon.

Riba e wèpsait di Pharos tin mas informashon tokante e bakuna.



Dòkter di kas

Ta importante pa **no** bai bo dòkter di kas ku keho di Corona. Yama promé.

Bo tin otro síntoma ku no ta relatá na Corona? Yama e ora ei tambe. Ta importante pa bo haña kuido si bo tin mester di dje.

Riba e wèpsait www.Thuisarts.nl bo ta haña mas informashon tokante Corona.



Si bo tin otro pregunta tokante Corona-vírùs:

Yama **0800-1351**