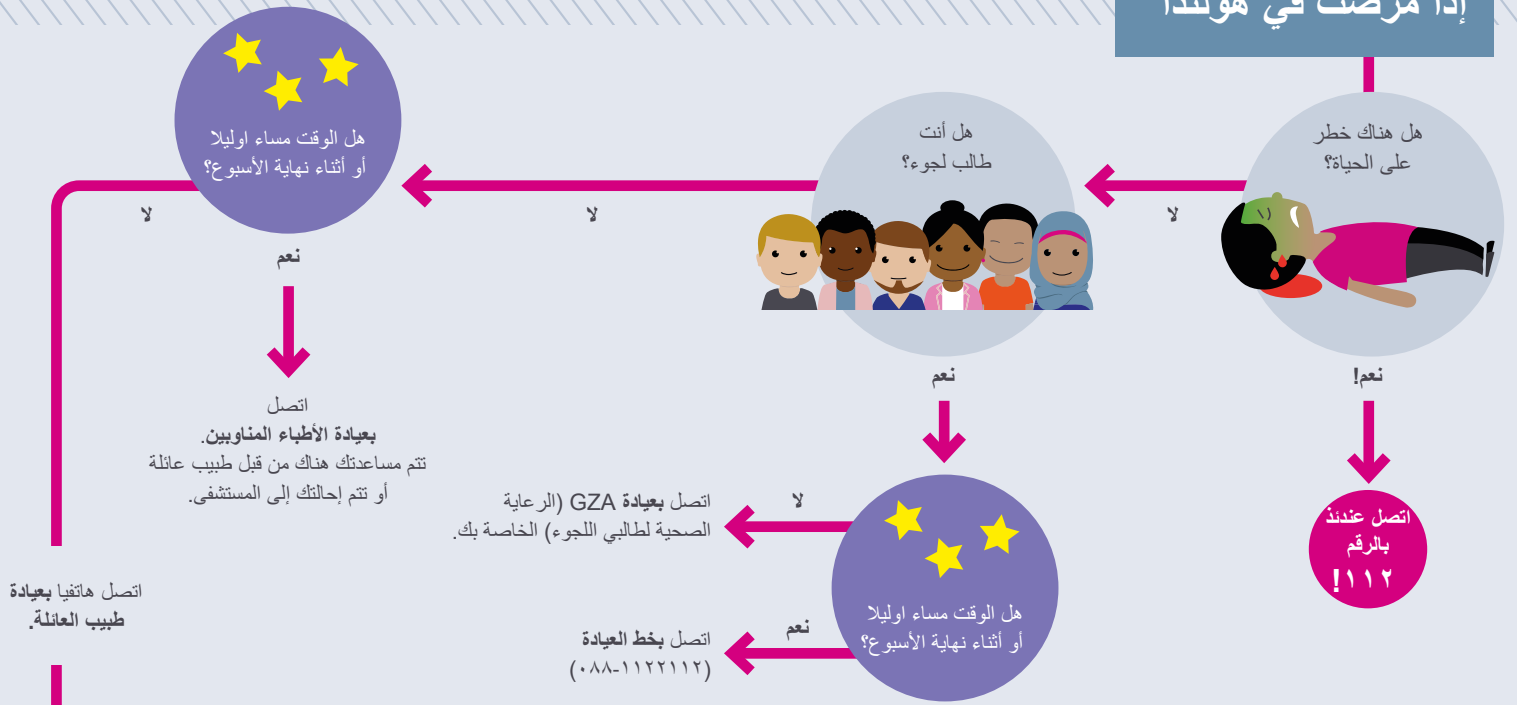


## إذا مرضت في هولندا



## ما الذي يمكن لطبيب العائلة الخاص بك مساعدتك به؟



- طرح أسئلة حول شكاواك
- الفحص الجسدي
- منح النصيحة

### عند الضرورة:

- فحص الدم، الأشعة
- وصف الأدوية
- الإحالة إلى مقدم رعاية آخر مثل:
- أخصائي التغذية، المعالج الطبيعي، طبيب الأسنان، القبلة
- الأخصائي في المستشفى

ما الذي يقوم به طبيب العائلة أثناء الموعد؟

## كيف تعثر على طبيب عائلة؟

- عبر البلدية
- عبر [www.kiesuwhuisarts.nl](http://www.kiesuwhuisarts.nl)
- عبر [www.zorgkaartnederland.nl](http://www.zorgkaartnederland.nl)

## التكاليف

- يدفع RMA (الرعاية الصحية لطالبي اللجوء) تكاليف رعايتك كطالب لجوء.
- يجب عليك إبرام تأمين رعاية إلزامي كامل لتصبح الإقامة. لا تدفع مقابل موعد لدى طبيب العائلة أبدا عند وجود تأمين رعاية.
- يجب عليك الدفع (بشكل إضافي) أحيانا من أجل فحص دم أو أشعة أو أدوية أو موعد لدى مقدم رعاية آخر.

## تشعر بأنت مريض



## ما الذي يمكنك فعله بنفسك؟



- العيش بشكل صحي والحركة واتباع نصائح الصحة (Thuisarts.nl أو (moetiknaardedokter.nl)
- الأكل بشكل صحي (voedingcentrum.nl)
- تبادل التجارب والبحث عن الدعم (refugeehelp.nl)

تريد الحديث مع مقدم للمساعدة

## عيادة طبيب العائلة



## مساعدة الطبيب

- تقيّم شدة شكواك عبر الهاتف وهي حاصلة على تدريب طبي ويسمح لها بمنح النصيحة بنفسها
- لديها ساعة مراجعة خاصة بها من أجل العلاجات الصغرى
- تحدد إن كنت تحتاج موعدا مع مقدم رعاية

## طبيب العائلة

طبيب العائلة هو الطبيب الأول الذي تذهب إليه من أجل شكواك أو مرضك في هولندا.

ما هو طبيب العائلة؟

طبيب العائلة قد التحق بدراسة مختصة لاحقة.



تتم معالجة شكوى واحدة في كل موعد. اعمل موعدا مزدوجا إن كنت تحتاج إلى وقت أطول.



أي أنك لا ترى طبيب العائلة أحيانا.

يكون طبيب العائلة على علم دائما.

## المرضة | مقدم الدعم للعيادة

- لديها ساعة مراجعة خاصة بها من أجل الشكاوى الجسدية
- يسمح لها بطلب الفحوصات ووصف الأدوية مع طبيب العائلة سوية

يمكن لطبيب العائلة غالبا علاج شكواك سواء كنت طفلا أو بالغا.



يطلب طبيب العائلة رأيك ويجعلك تفكر معه.

يريد طبيب العائلة الأخذ بما تحتاجه بعين الاعتبار بقدر الإمكان.

يعلم طبيب العائلة أي الفحوصات اللاحقة ضروري.

يحملك طبيب العائلة إن كان يجب أن تذهب إلى أخصائي في المستشفى.



A 信

## المترجمين

يجب أن يستطيع طبيب العائلة فهمك بشكل جيد لكي تحصل على المساعدة المناسبة.

لذلك فإن طبيب العائلة يشرك مترجما (هاتفيا) أحيانا.

المترجمون المحترفون يكونون قد التحقوا بدراسة خاصة لمساعدة الطبيب بشكل جيد. لا تستعن لذلك بفرد من العائلة أو بأصدقاء مترجمين.

## مقدم الدعم للعيادة في الصحة النفسية

- لديه ساعة مراجعة خاصة به من أجل الشكاوى مثل التوتر والخوف والاكتئاب
- يسمح لها بطلب الفحوصات ووصف الأدوية مع طبيب العائلة سوية