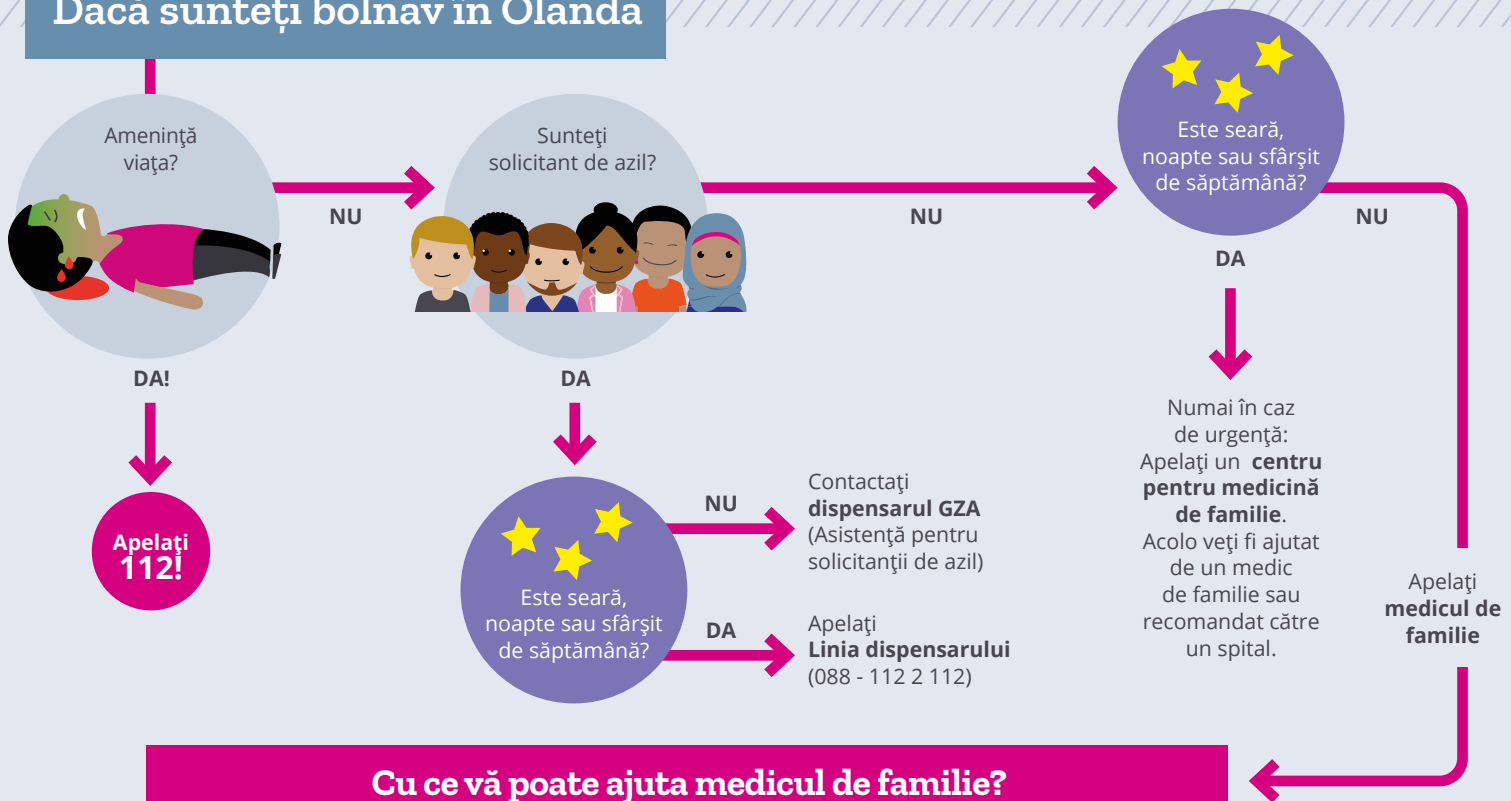
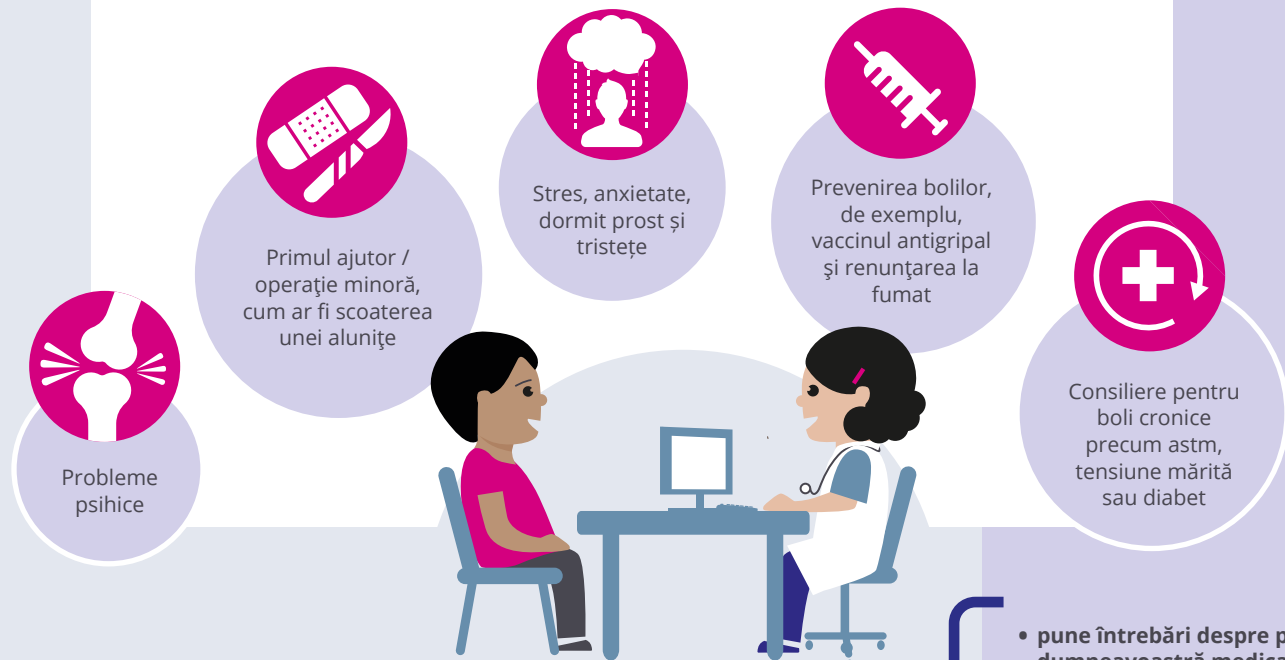


Dacă sunteți bolnav în Olanda



Cu ce vă poate ajuta medicul de familie?



Cost

- Ca solicitant de azil, RMA (asistența medicală pentru solicitanții de azil) plătește pentru asistență.
- Dacă aveți statut sau vă mutați în Olanda pentru muncă sau studiu, vi se cere să aveți asigurare de sănătate. Cu asigurarea de sănătate nu plătiți niciodată pentru programare la medicul de familie.
- Pentru analize de sânge, scanări, medicamente sau programare la alt furnizor de asistență, este posibil să trebuiască să plătiți (extra).

Cum găsiți un medic de familie?

- Prin autorități
- Prin www.kiesuwhuisarts.nl
- Prin www.zorgkaartnederland.nl

Ce face medicul de familie pe durata programării?

- pune întrebări despre problema dumneavoastră medicală
- examinare fizică
- oferă recomandări
- **dacă este nevoie:**
 - analize de sânge, scanări
 - prescrie medicamente
 - trimite la alți furnizori de asistență medicală cum ar fi:
 - nutriționist, terapeut fizic, dentist, ginecolog
 - specialistul din spital

Nu vă simțiți bine



Ce puteți face dumneavoastră?

- Să trăiți sănătos, să faceți exerciții și să urmați recomandările referitoare la sănătate (Thuisarts.nl sau moetiknaardedokter.nl)
- Alimentație sănătoasă (voedingscentrum.nl)
- Împărțiți experiențe și solicitați asistență (refugeehelp.nl)

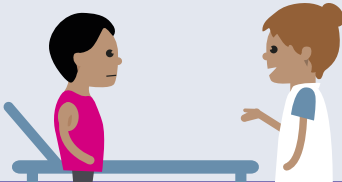


MEDIC DE FAMILIE

Doriți să mergeți la un furnizor de asistență medicală

Medic asistent

- Evaluează severitatea problemelor prin telefon
- Are pregătire medicală și poate oferi recomandări
- Are program de consultație pentru tratamente minore
- Stabilește dacă aveți nevoie de programare la un furnizor de asistență medicală



Asistentă medicală de familie/medic asistent

- Are program de consultație pentru probleme fizice
- Poate solicita examinări și prescrie medicamente în consultație cu medicul de familie



Medicul pentru sănătate mintală

- Are program de consultații pentru probleme precum stres, anxietate sau tristețe
- Poate solicita examinări și prescrie medicamente în consultație cu medicul de familie

Medic de familie

Ce este un medic de familie?

Medicul de familie este **primul** medic la care mergeți cu probleme de sănătate sau boli în Olanda.

Medicul de familie a primit pregătire avansată specială.

Este abordată **1 problemă** per programare. Faceți programare dublă dacă aveți nevoie de mai mult timp.



Așa că, uneori, nu mergeți la medicul de familie.

Oricum, medicul de familie este informat întotdeauna.



Medicul de familie **poate de obicei să trateze** simptomele fie că sunteți copil sau adult.



Medicul de familie vă cere părerea și vă lasă să contribuiți.

Medicul de familie dorește să acorde considerația necesară la ceea ce aveți nevoie.

Medicul de familie știe ce teste suplimentare sunt necesare.

Medicul de familie vă trimite, dacă aveți nevoie să mergeți la un specialist în spital.



Interpreți

Pentru a oferi ajutorul corect, medicul trebuie să fie capabil să vă înțeleagă bine.

Prin urmare, medicul de familie angajează uneori un interpret (prin telefon).

Interpreții profesioniști au făcut pregătire specială pentru a-l ajuta pe medic în mod adecvat. Prin urmare, este de preferat să nu folosiți familia sau prietenii ca interpreți.

