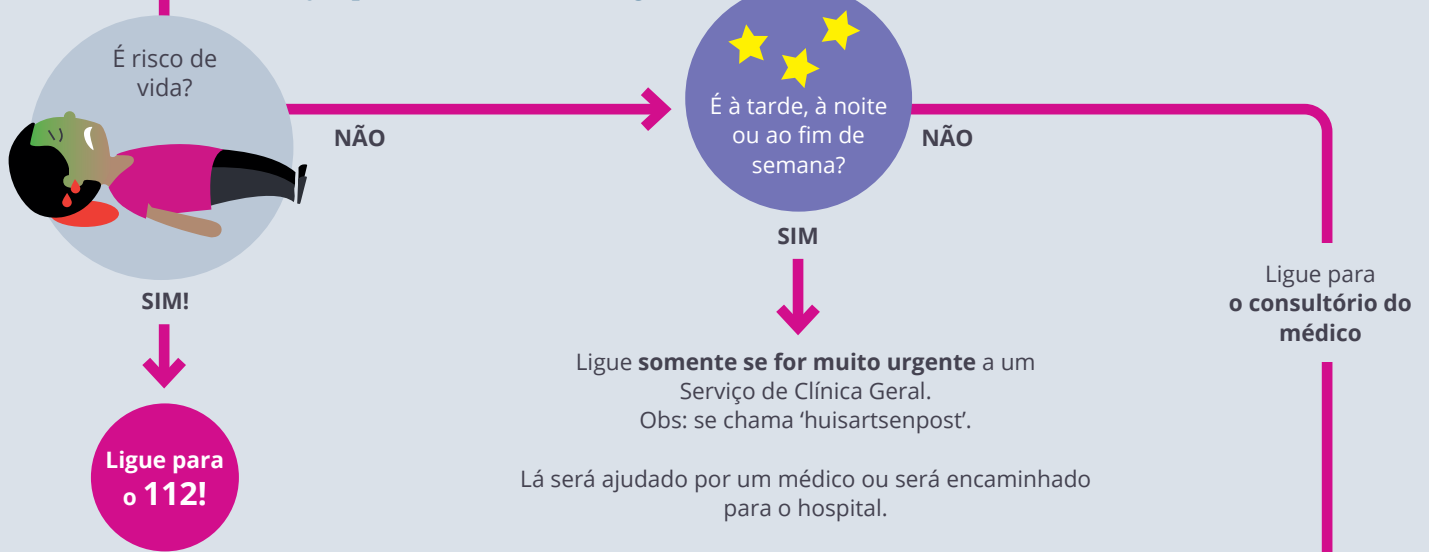
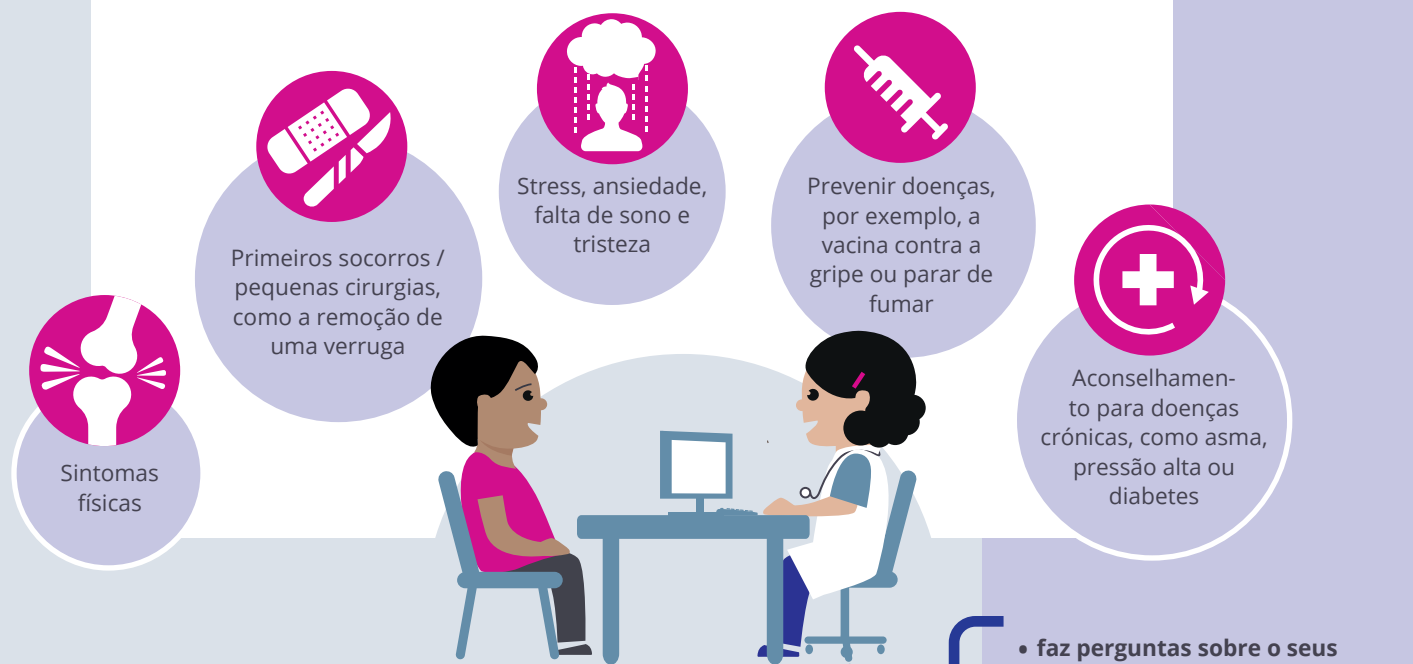


Se estiver doente nos Países Baixos

Informação para trabalhadores migrantes



Como um médico de clínica geral pode ajudá-lo?



Custo



- Se vive ou trabalha nos Países Baixos, é obrigatório de ter um seguro saúde. O seguro de saúde cobre os cuidados que recebe do seu médico de clínica geral.
- O médico pode verificar se tem seguro. Para o efeito, deve trazer sempre o seu documento de identidade ou o BSN (número de serviço social)
- Para análises de sangue, exames, medicamentos ou uma consulta com outra assistência médica, poderá ter de pagar (algo extra)

O que o médico faz durante a consulta?

- faz perguntas sobre o seus sintomas físicos ou mental
- exame físico
- dá conselhos
- se necessário:
 - análises ao sangue, ecografias
 - prescrever medicação
 - refere-se a outros prestadores de cuidados de saúde, tais como:
 - nutricionista, fisioterapeuta, dentista, obstetra
 - o especialista no hospital

Como encontrar um médico de clínica geral?

- Através do município
- Através de www.kiesuwhuisarts.nl
- Através de www.zorgkaartnederland.nl

Sente-se doente



O que você pode fazer sozinho?

- Ter uma vida saudável, exercício físico e seguir as recomendações de saúde (Thuisarts.nl ou moetiknaardedokter.nl)
- Alimentação saudável (voedingscentrum.nl)
- Manter-se ativo

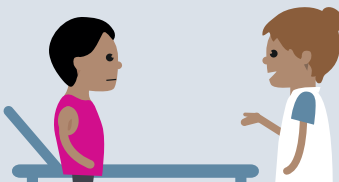


CONSULTÓRIO DO MÉDICO DE CLÍNICA GERAL

Quer consultar a um médico de clínica geral

Assistente do médico

- Pergunta sobre os seus sintomas por telefone e avalia a gravidade da situação
- Tem formação médica e pode dar conselhos
- Dispõe da sua própria hora de consulta para pequenos tratamentos.
- Determina se precisa de uma consulta com o médico



Enfermeiro(a)/assistente de consultório

- Tem a sua própria hora de consulta para sintomas físicos
- Pode pedir exames e prescrição de medicamentos em consulta com o médico



Profissional de Saúde Mental

- Tem a sua própria hora de consulta para queixas como o stress, a ansiedade e a tristeza
- Pode pedir exames e prescrição de medicamentos em consulta com o médico

Médico de Clínica Geral

O que é um Médico?

O Médico de Clínica Geral é o **primeiro** médico a quem se recorre em caso de doença nos Países Baixos

O médico de clínica geral recebeu uma formação especial avançada.

Se você precisa de **mais tempo** para uma consulta, pergunta para o assistente do médico.



Por isso, por vezes não se vê o médico de clínica geral.

No entanto, o médico é sempre informado.



O médico pode tratar **os seus** sintomas. Independentemente se for criança ou adulto.



O médico pede frequentemente a sua opinião e deixa-o contribuir

O médico sabe quais são os exames necessários

O médico encaminha-o se precisar de uma consulta com um especialista no hospital

O médico quer conhecer a sua situação em geral



A 信

Tradução

Para obter a ajuda certa do médico e para uma comunicação melhor, o médico pode recorrer a um tradutor de idiomas.

O seu médico decidirá para quando isso é necessário.

Os tradutores podem ajudar com uma consulta. São profissionais classificados.