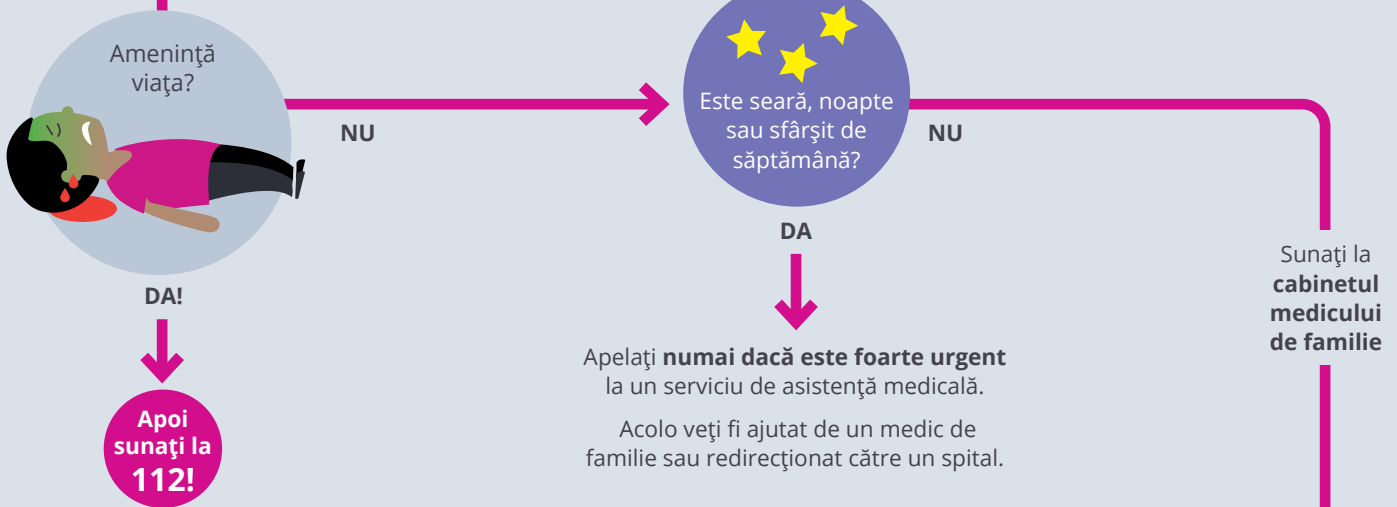
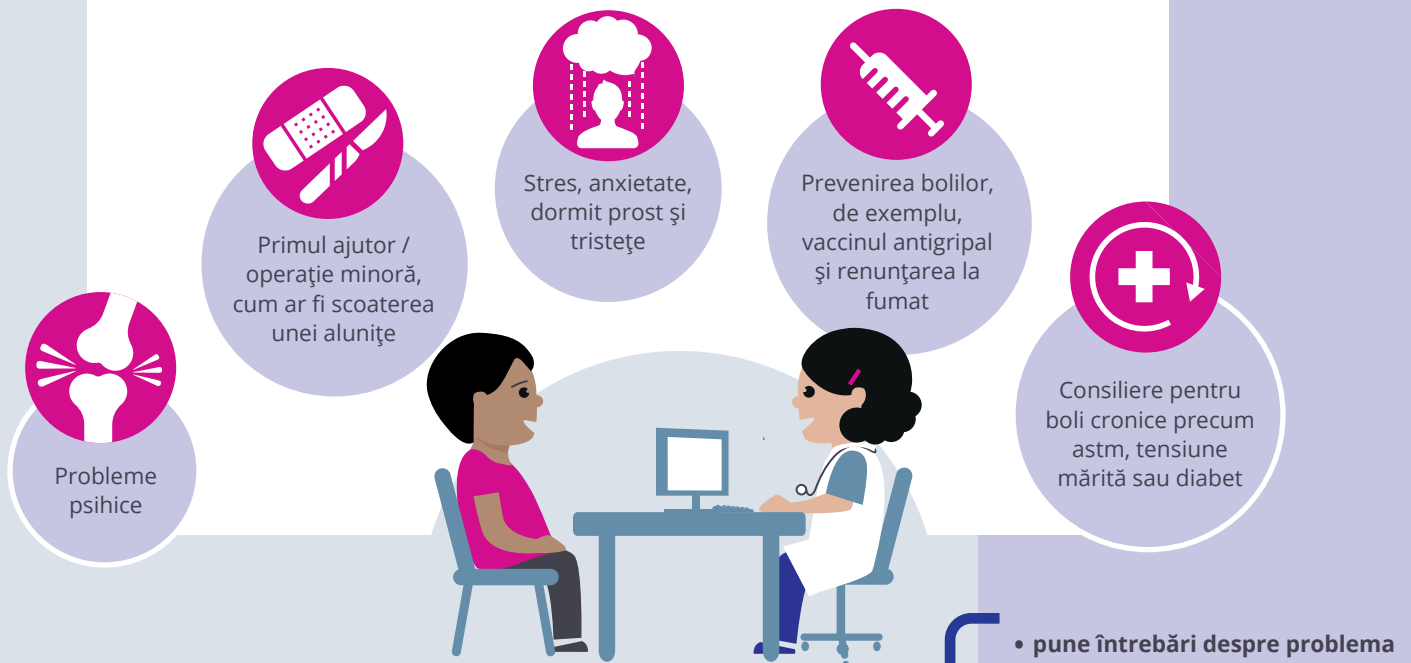


# Dacă sunteți bolnav în Olanda

Versiune pentru lucrătorii migranți



## Cu ce vă poate ajuta medicul dumneavoastră de familie?



### Cost



- Dacă locuiți sau lucrați în Olanda, sunteți obligat să aveți asigurare de sănătate. Asigurarea de sănătate acoperă îngrijirea pe care o primiți de la medicul dumneavoastră de familie.
- Medicul de familie poate verifica dacă sunteți asigurat. Aduceți întotdeauna dovada identității și BSN în acest scop
- Pentru teste de sânge, scanări, medicamente sau o întâlnire cu un alt furnizor de servicii medicale, poate fi necesar să plătiți (suplimentar)

### Cum găsiți un medic de familie?

- Prin autorități
- Prin [www.kiesuwhuisarts.nl](http://www.kiesuwhuisarts.nl)
- Prin [www.zorgkaartnederland.nl](http://www.zorgkaartnederland.nl)

Nu vă simțiți bine



## Ce puteți face dumneavoastră?

- Să trăiți sănătos, să faceți exerciții fizice și să respectați recomandările privind sănătatea ([Thuisarts.nl](http://Thuisarts.nl) sau [moetiknaardedokter.nl](http://moetiknaardedokter.nl))
- Să mâncați sănătos ([voedingscentrum.nl](http://voedingscentrum.nl))
- Să rămâneți activi

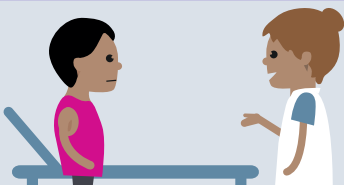


CABINETUL MEDICULUI DE FAMILIE

Doriți să mergeți la un furnizor de asistență medicală

### Medic asistent

- Vă întreabă prin telefon despre problemele dumneavoastră și evaluează gravitatea acestora
- Este instruit din punct de vedere medical și poate oferi sfaturi
- Are propriul program de consultație pentru tratamente minore.
- Determină dacă aveți nevoie de o programare la un furnizor de asistență medicală



### Asistentă medicală de familie/medic asistent

- Are propriul program de consultație pentru simptome fizice
- Poate solicita examinări și prescrie medicamente în consultare cu medicul de familie



### Medicul pentru sănătate mintală

- Are propriul program de consultație pentru plângeri precum stresul, anxietatea și tristețea
- Poate solicita examinări și prescrie medicamente în consultare cu medicul de familie

### Medic de familie

#### Ce este un medic de familie?

Cu programare, abordează **1 problema**. Faceți programare dublă dacă aveți nevoie de mai mult timp.



Așa că, uneori, nu mergeți la medicul de familie.

Oricum, medicul de familie este informat întotdeauna.

Medicul de familie este **primul** căruia vă adresați în Olanda în caz de probleme sau boală

Medicul de familie a primit pregătire avansată specială.



Medicul de familie poate trata, de obicei, el însuși simptomele **dumneavoastră**, indiferent dacă sunteți copil sau adult



Medicul de familie vă cere adesea părerea și vă permite să contribuiți

Medicul de familie dorește să ia în considerare ceea ce aveți nevoie

Medicul de familie știe ce teste ulterioare sunt necesare

Medicul de familie vă trimite dacă este necesar pentru a fi văzut de un specialist în spital



### Interpretare

Pentru a obține ajutorul potrivit, medicul de familie trebuie să vă poată înțelege bine

Astfel, medicul de familie poate uneori folosi un interpret profesionist.

Medicul dumneavoastră de familie va decide când este necesar acest lucru

Interpreții profesioniști au făcut pregătire specială pentru a-l ajuta pe medic în mod adecvat. Prin urmare, este preferabil să nu folosiți familia sau prietenii ca interpreți



În colaborare cu:

HollandZorg

PHAROS  
EXPERTISENTRUM GEZONDHEIDSVERSCHILLEN