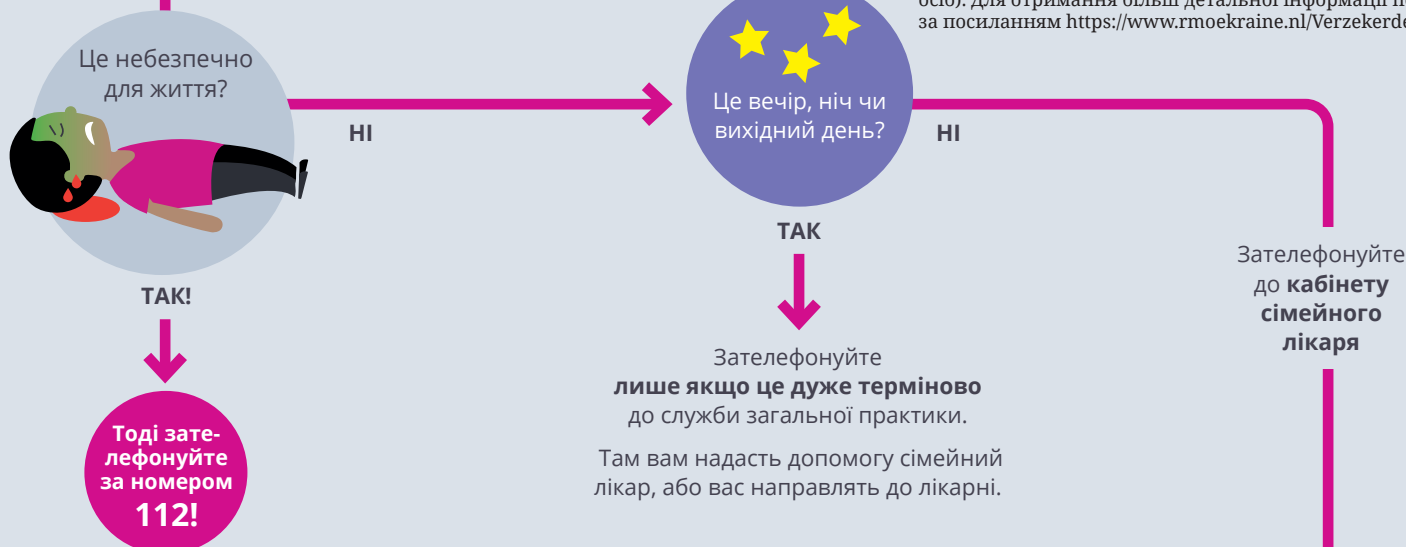


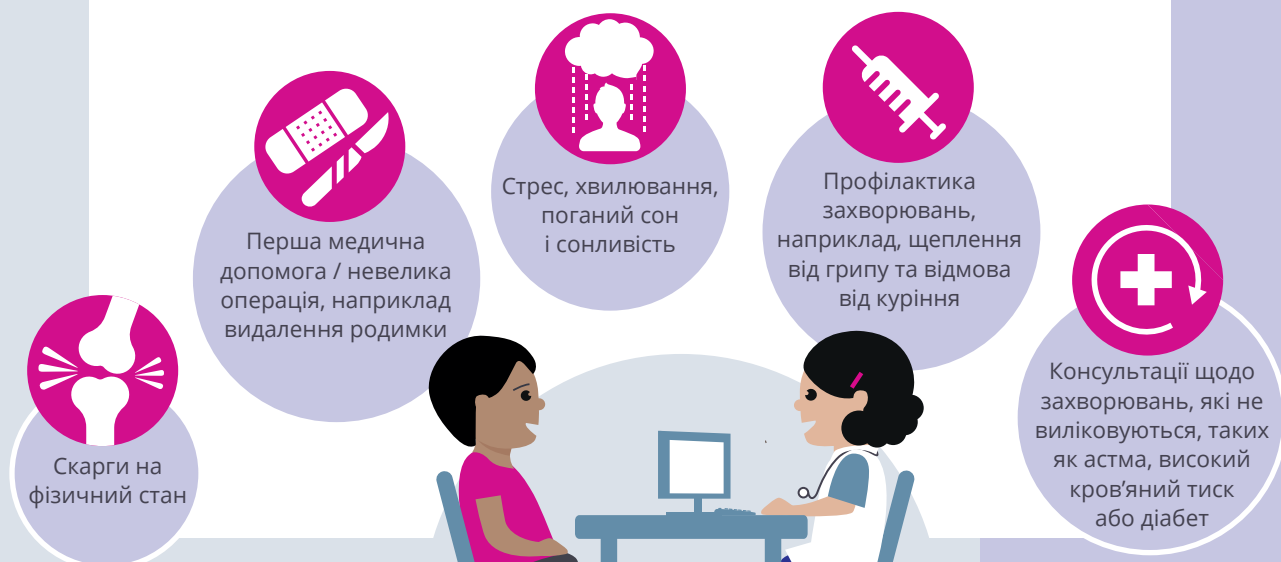
# Якщо ви захворіли в Нідерландах

## Версія для трудових мігрантів

Для внутрішньо переміщених осіб з України діє RMO (Положення про медичне обслуговування переміщених осіб). Для отримання більш детальної інформації перейдіть за посиланням <https://www.rmoekraine.nl/Verzekerden>



## Чим сімейний лікар може вам допомогти?



## Вартість



- Якщо ви живете або працюєте у Нідерландах, ви зобов'язані мати медичне страхування. Медичне страхування покриває вартість медичного обслуговування, яке ви отримуєте у свого сімейного лікаря.
- Сімейний лікар може перевірити, чи застраховані ви. Для цього ви повинні завжди мати при собі документ, що посвідчує особу, та персональний ідентифікаційний номер (BSN).
- За аналізи крові, КТ-дослідження, ліки чи запис до іншого лікаря вам, можливо, доведеться заплатити (додатково).

Що робить сімейний лікар під час прийому?

- ставить запитання щодо вашої скарги на стан здоров'я
- проводить медичний огляд
- дає рекомендації
- за потреби:
  - бере аналізи крові, проводить КТ-дослідження
  - призначає ліки
  - направляє до інших лікарів, а саме:
    - до дієтолога, фізіотерапевта, стоматолога, акушера
    - спеціаліста у лікарні

## Як знайти сімейного лікаря?

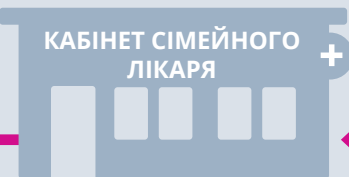
- Через муніципалітет
- Через [www.kiesuwhuisarts.nl](http://www.kiesuwhuisarts.nl)
- Через [www.zorgkaartnederland.nl](http://www.zorgkaartnederland.nl)

Ви відчуваєте себе хворим(-ою)



Яких заходів ви можете вживати самі?

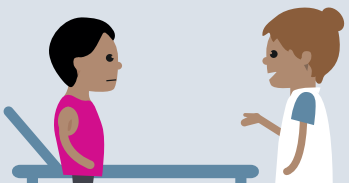
- Здоровий спосіб життя, фізичні вправи та дотримання рекомендацій щодо підтримки здоров'я ([Thuisarts.nl](http://Thuisarts.nl) або [moetiknaardedokter.nl](http://moetiknaardedokter.nl))
- Здорове харчування ([voedingscentrum.nl](http://voedingscentrum.nl))
- Активний спосіб життя



Ви хочете звернутися до лікаря

### Помічник лікаря

- Розпитує про ваші скарги і оцінює ступінь їх тяжкості
- Має медичну підготовку та може давати рекомендації
- Має власні прийомні години для проведення невеликих процедур
- Визначає, чи потрібен вам прийом у лікаря



### Медсестра вищої кваліфікації / помічник практичного фахівця

- Має власні прийомні години для роботи з фізичними симптомами
- Може направляти на обстеження та призначати ліки після консультації з сімейним лікарем



### Спеціаліст із психічних захворювань

- Має власні прийомні години для роботи з такими скаргами, як стрес, тривога та пригнічений настрій
- Може направляти на обстеження та призначати ліки після консультації з сімейним лікарем

### Сімейний лікар

Що таке сімейний лікар?

Сімейний лікар — це **перший** лікар, до якого ви звертаєтеся у разі виникнення скарги на стан здоров'я, чи якщо ви захворієте у Нідерландах

За прийом розглядається **1 скарга**. Призначає подвійний прийом, якщо вам потрібно більше часу



Сімейний лікар пройшов спеціальне підвищення кваліфікації



Тож іноді ви не звертаєтеся до сімейного лікаря. Але сімейний лікар завжди проінформований.



Зазвичай сімейний лікар може лікувати **ваші** симптоми самостійно, незалежно від того, дитина ви чи доросла особа



Сімейний лікар часто запитує вашу думку та дає вам змогу брати участь у процесі

Сімейний лікар прагне належно розглянути ваші потреби

Сімейний лікар знає, які подальші аналізи знадобляться  
Сімейний лікар дасть вам направлення, якщо вам потрібно звернутися до спеціаліста в лікарню



### Усний переклад

Для того щоб ви отримали належну допомогу, сімейний лікар має добре вас розуміти

Тому сімейний лікар іноді може користуватися послугами професійного усного перекладача. Ваш сімейний лікар вирішить, коли це буде необхідно

Професійні усні перекладачі пройшли спеціальну підготовку, яка дає їм змогу надати лікареві належну допомогу. Тому краще не залучати членів сім'ї чи друзів як усних перекладачів

Спільно з:

HollandZorg

PHAROS  
EXPERTISENTRUM GEZONDHEIDSVERSCHILLEN