

# Kiko ta pasa ora un hende ta muriendo?

## Si bo tin pregunta:

Traha un sita ku bo dòkter di kas i hasié bo preguntanan.



Bo ta asina malu i e malesa akí lo bai pone un fín na bo bida.

Den e foyeto akí tin pará kiko ta pasa ora bo ta bai muri.

Tur hende ta eksperensíá esaki diferente.

Aunke loke tin pará den e foyeto akí, ta pasa seka mayoria hende.



Muri òf fayasé tur dos palabra ta meskos.

Den e simanan promé ku bo muri, bo tin ménos gana di kome i bebe.

Si bo no tin gana di kome, no fòrsa.

I si bo tin gana di kome algu dushi, kome un tiki.

Por ta agradabel pa muhá e lepnan ku awa òf ku un klòmpi di eis.



Ora un persona ta muriendo, hopi biaha esakinan ta pasa:

- E ta pasa mas tempu riba kama.
- E ta drumi mas tantu, pa un periodo mas largu, i e soño ei ta hopi profundo
- E kueru ta haña un koló shinishi i blek.
- E ta haña algun mancha blou.
- Man, pia i tambe nanishi ta bira friu.
- E ta uriná ménos.

Esakinan ta normal.

Bo ta drumi mas tantu, pa un periodo mas largu, i e soño ta mas profundo.

Tin biaha e persona no por papia mas. E por tende sí, pesei ta bon si famianan sigui papia ku ne.

Bo por sinti ora un hende ta mishi ku bo.

Esei tambe por sinti bon.

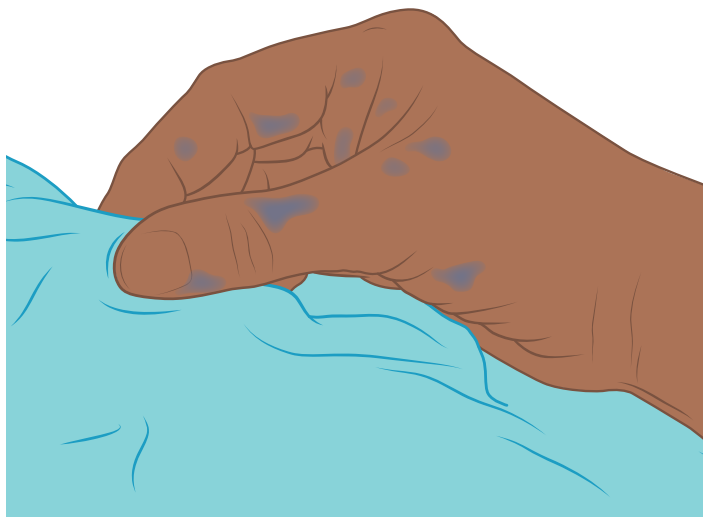
### **Informashon pa famia**

Sosiegu ta importante. No laga muchu hende para òf sinta na e kama pareu.

Papia trankil.

Mishi ku e pashènt òf tene su man si e ke esei.

E dòkter di kas òf e zuster ta pasa mas frekuente seka e persona.



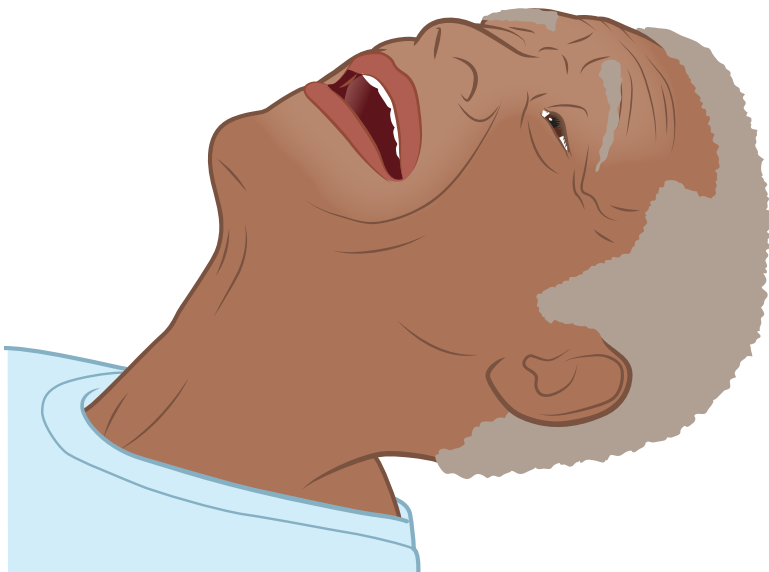
### **Informashon pa famia**

Un hende ku ta muriendo por ta un tiki konfundí. Bo por nota esei na por ehèmpel lo siguiente:

- E pashènt ta wak inrankil
- E ta keda mishí ku e paña di kama

Bai sinta trankil serka e pashènt. Si e pashènt ke, bo por tene su man.

Yama e dòkter di kas ora e pashènt kuminsá hasi e kosnan arriba mensioná. Si bira pió, e dòkter di kas ta duna remedi.



Den e último oranan bo ta bai hala rosea diferente.

E ta bai lihé i profundo un ratu, i despues trankil atrobe.

De bes en kuando e ta stòp di hala rosea un ratu.

Kada bes ta tarda mas pa e hala e siguiente rosea, te ora ku e halament'í rosea stòp kompletamente. E kurason ta stòp di bati e ora ei.

### **Informashon pa famia**

Hopi biaha e pashènt ta haña sleim den garganta.

Bo ta tende zonido ora e ta hala rosea.

Tin biaha ta parse manera ku e pashènt no ta haña suficiente airu.

Of ta parse manera e ta kasi stek.

Dòkternan ta pensa ku e pashènt mes no tin molèster ku esaki.

E dòkter òf zuster ta tene e pashènt bon na bista.

E pashènt ta relahá? E ora ei ta bon.

Si no ta asina, e ora ei e dòkter di kas ta duna remedi pa relahá.



E persona a fayesé.

### **Informashon pa famia**

Yama e dòkter di kas.

E ta bini pa konstatá morto.