

Wachtruimte

Het webinar start om 12:00 uur

Praktische zaken:

- > Zet je microfoon uit bij binnenkomst.
- > Het webinar wordt opgenomen en achteraf gedeeld samen met de presentaties.
- > Zet je camera uit als je niet in beeld wilt komen.
- > Stel je vragen in de chat.
- > Voor technische vragen: Vicky **06-14936017** , bij geen bereik alg nr Pharos: 030-2349800





24 April 2025 – Lunchwebinar Kansrijke Start

Ervaringsexpertise duurzaam inzetten in regionale coalities

Chiara Vanenburg
strategisch adviseur sociale inclusie en inzet ervaringsexpertise
Emma Dhaeze
DWO Regio coördinator

Welkom en Programma

Vijfde lunchwebinar in de reeks

Vanaf 2025 organiseren we (twee)maandelijks een lunchwebinar met actuele thema's op het gebied van Kansrijke Start

Doel lunchwebinar

Op laagdrempelige en een prikkelende manier handvatten geven hoe samen te werken met de mensen om wie het gaat

Vandaag

Ervaringsexpertise duurzaam inzetten in regionale coalities

- Inzicht in de bouwstenen van ervaringsexpertise
- Praktische handvatten om dit regionaal en lokaal te verankeren
- Inspirerende voorbeelden en reflecties uit de praktijk
- De kans om vragen te stellen en ervaringen uit te wisselen

Chiara Vanenburg is strategisch adviseur sociale inclusie en inzet ervaringsexpertise, verbinder, oprichter stichting Tienermoeder tot Powervrouw en lid van de Spiegelgroep VWS

Emma Dheaze is regionaal coördinator Kansrijke Start in de DWO regio



KANS

Krachtige aanpak in samenwerking



KANS bouwt aan bruggen tussen beleid, praktijk en de leefwereld van mensen
stap voor stap, met focus op impact

Wat is KANS?

- KANS – Krachtige aanpak in samenwerking
- Een praktisch en strategisch kader om ervaringsexpertise **structureel** in beleid en praktijk te verankeren
- Gebaseerd op wat er al is – geen nieuwe methode, wél een nieuwe manier van kijken

Waarom KANS?

- Ervaringsexpertise wordt vaak ad hoc ingezet, zonder structuur of toetsing
- KANS maakt zichtbaar wat al goed werkt – én wat nog mist
- Het helpt de systeemwereld en de leefwereld van de eindgebruikers gelijkwaardig samenwerken

Waar participatie schuurt tussen willen en kunnen

Wat we zien bij professionals

- Sleutelrollen worden ingevuld vanuit urgentie, niet vanuit procesinzicht
- Informatie blijft te abstract of te ingewikkeld om mee te kunnen beslissen
- Professionals vertalen de bedoeling van eindgebruikers — maar vaak zonder check of terugkoppeling
- Acties worden gestuurd door persoonlijke drijfveren, niet door gezamenlijk afgestemde kaders
- Participatie wordt ingevuld vanuit goede wil, maar zonder zicht op de werkelijke impact

Waar het systeem stukt

- Het systeem biedt geen duidelijke positie, ritme of mandaat voor participatie
- Er is geen gedeeld begrippenkader of vooraf afgestemde verwachting over wat participatie betekent
- Participatie blijft een losse interventie, zonder verbinding met strategische keuzes
- Procedure en verantwoordingsdruk bepalen het tempo, niet de behoeften van betrokkenen
- Systemen organiseren participatie als proces, maar bieden geen ruimte voor echte zeggenschap binnen bestaande structuren.

De impact op eindgebruikers

- Betrokkenheid zonder invloed leidt tot passiviteit of frustratie
- Late of oppervlakkige participatie ondermijnt vertrouwen
- Symbolische inbreng demotiveert en vergroot afstand
- Gevoel van machteloosheid leidt tot afhaken of terugtrekking

⚠ Onbewuste, symbolische participatie geeft schijn van invloed → Versterkt ongelijkheid en creëert een stille vorm van uitsluiting

Wat KANS doet waar het nu schuurt

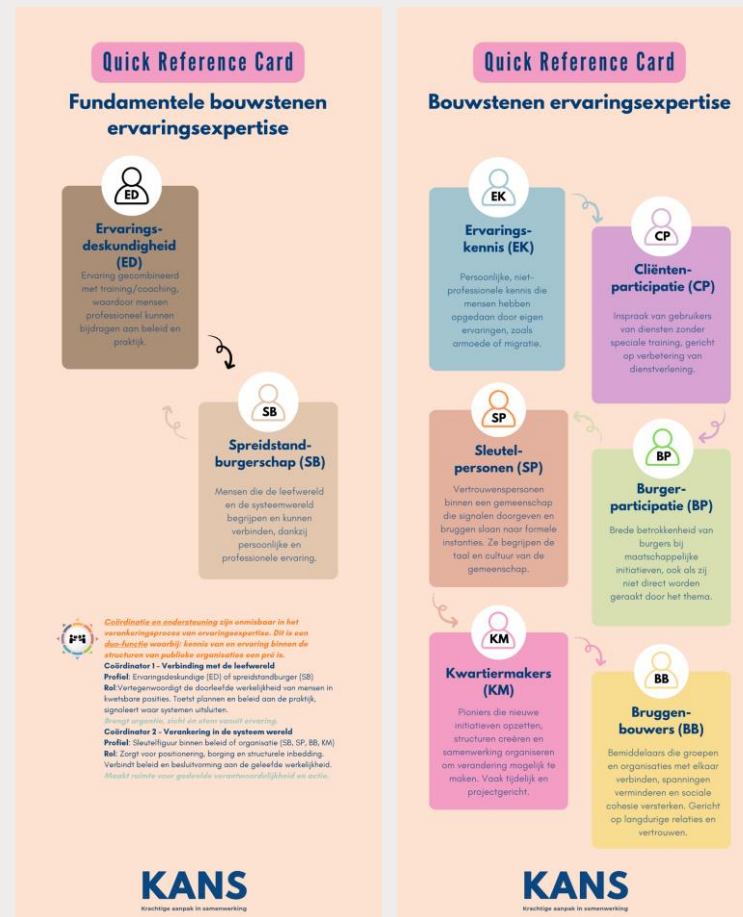
Wat we zien in de praktijk

1. Participatie is ad hoc en niet structureel
2. Professionals handelen op intuïtie of onder druk
3. Eindgebruikers missen inzicht in systeem en invloed
4. Er is geen gezamenlijk ritme of procesafstemming
5. Participatie staat los van beleid en besluitvorming
6. Gedeeld inzicht ontbreekt – men werkt op aannames
7. Symbolische participatie blijft onzichtbaar

Wat KANS daarin brengt

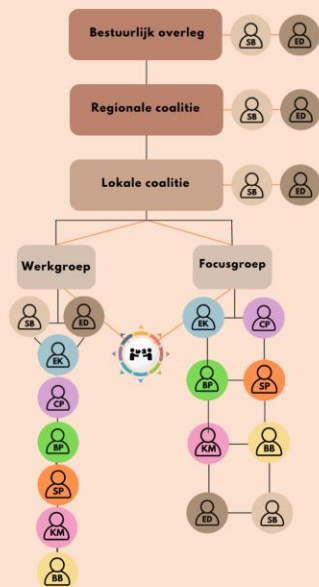
1. KANS verankert participatie via 8 samenhangende bouwstenen
2. KANS maakt rollen en mandaat zichtbaar, toetsbaar en overdraagbaar
3. KANS zet ervaringskennis en -deskundigheid strategisch in als leerinstrument
4. KANS biedt procesbegeleiding, ritme en gedeelde taal
5. KANS verbindt leefwereld en systeemwereld via gezamenlijke doelen
6. KANS stimuleert gedeeld eigenaarschap en structurele terugkoppeling
7. KANS maakt schijnparticipatie bespreekbaar en ondersteunt gelijkwaardige betrokkenheid

De 8 bouwstenen: van inzicht naar eigenaarschap



Van structuur naar zeggenschap: toets met de participatieladder

INZET ERVARINGSEXPERTISE MESO-MICRO NIVEAU



Coördinatie en ondersteuning zijn onmisbaar in het verankeringsproces van ervaringsexpertise. Dit is een duo-functie waarbij kennis van en ervaring binnen de structuren van publieke organisaties een pré is.

Coördinator 1 - Verbinding met de leefwereld

Profiel: Ervarensdeskundige (ED) of spreidstandburger (SB)

Rol: Verteenwoordigt de doorleefde werkelijkheid van mensen in kwetsbare posities. Toetst plannen en beleid aan de praktijk, signaleert waar systemen uitsluiten.

Brengt urgentie, zicht én stem vanuit ervaring.

Coördinator 2 - Verankering in de systeem wereld

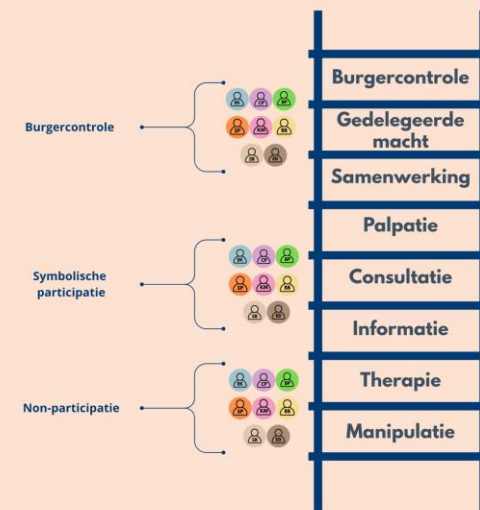
Profiel: Sleutelfiguur binnen beleid of organisatie (SB, SP, BB, KM)

Rol: Zorgt voor positionering, borging en structurele inbedding.

Verbindt beleid en besluitvorming aan de geleefde werkelijkheid.

Maakt ruimte voor gedeelde verantwoordelijkheid en actie.

Participatieladder (Arnstein, 1969)



Participatie vraagt geduld én duidelijke kaders

Eindgebruikers

- Verwachten vaak directe resultaten
- Hebben niet altijd zicht op systeem beperkingen
- Zijn al blij dat ze gehoord worden
- Willen verandering voelen niet alleen bespreken
- Denken: “Als ik meedoe, gebeurt er iets”

Let op: Te veel participatie zonder terugkoppeling

leidt tot afhaken

KANS

Krachtige aanpak in samenwerking

Professionals

- Zien participatie soms als ‘extra’ belastend
- Werken binnen traag stroperig systeem
- Denken dat ‘luisteren’ al genoeg is
- Hebben soms angst om controle te verliezen
- Verwachten loyaliteit, maar vergeten terug te geven

Let op: Te weinig ruimte geven ondermijnt vertrouwen en eigenaarschap

Van inzicht naar impact: wat wordt jouw eerste stap?



- **Het KANS Verankerpakket** – voor duurzame verankering van ervaringsexpertise
- **Plan een intake** en ontdek wat er nodig is in jouw regio



Contactpersoon: Chiara Vanenburg

Email: INFO@VTTP.NL

Telefoonnummer: +31613658367

KANS

Krachtige aanpak in samenwerking

Graag beantwoorden

Chiara en Emma de vragen uit de chat



Meer weten? Of aan de slag?

Ondersteuning en advies

- ❑ Na dit webinar krijg je een link naar het webinar, de powerpoint, en andere relevante linkjes
- ❑ Vanuit Pharos kunnen we coalities Kansrijke Start verder adviseren en ondersteunen bij de volgende stap op dit thema. Neem contact met ons op via kansrijkestart@pharos.nl, je eigen adviseur
- ❑ Wil je het KANS Verankerpakket aanvragen of een intake gesprek plannen, zodat je ontdekt wat er nodig is in jouw regio?
Zie: www.kanslab.nl (juni '25 live) of Chiara Vanenburg info@vttp.nl

Volgend lunchwebinar

Datum: Donderdag 12 juni 12.00 -12.45

Onderwerp: Kennismaken met de Zorgpadentool

Spreker: Jenny Bosman, Monique Schoenmakers
Adviseurs Pharos, Kansrijke Start

